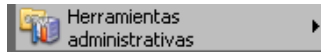


Practica 1.9 instalar un servidor de aplicaciones.

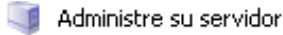
1. Damos clic en inicio



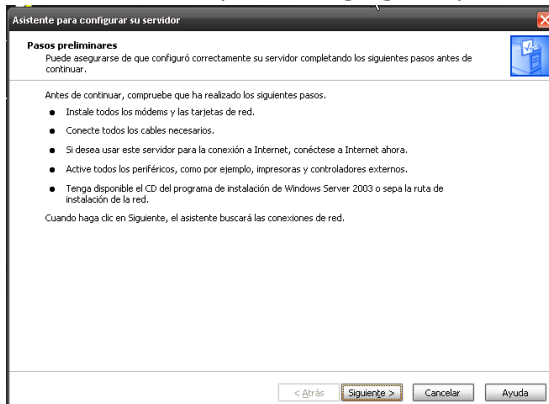
2. Seleccionamos la opción de



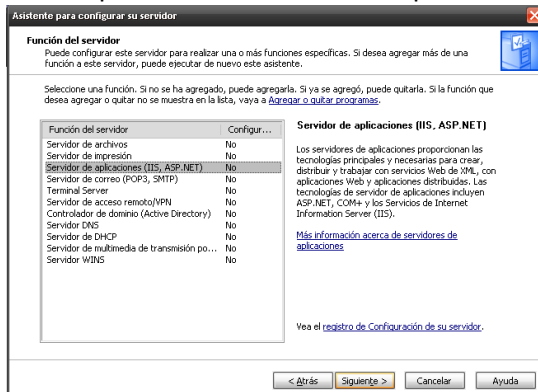
3. Damos clic en la opción de



4. Damos clic en la opción de agregar o quitar función.

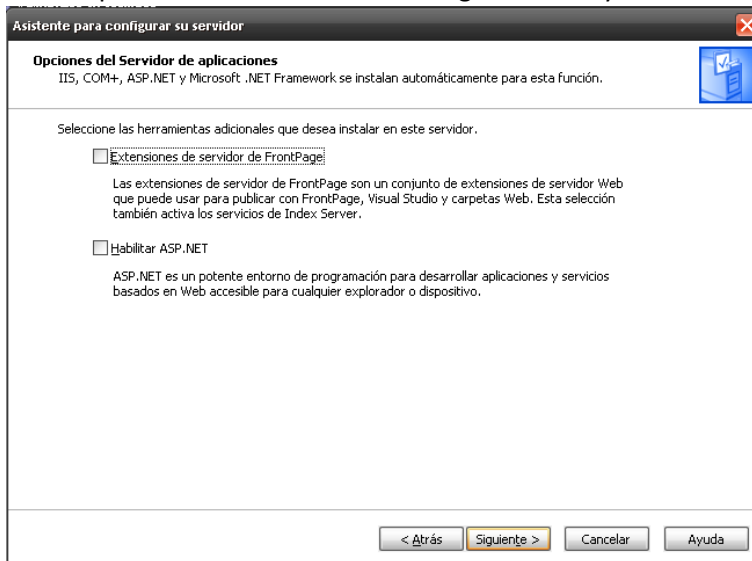


5. En esta pantalla damos clic en la opción de siguiente.

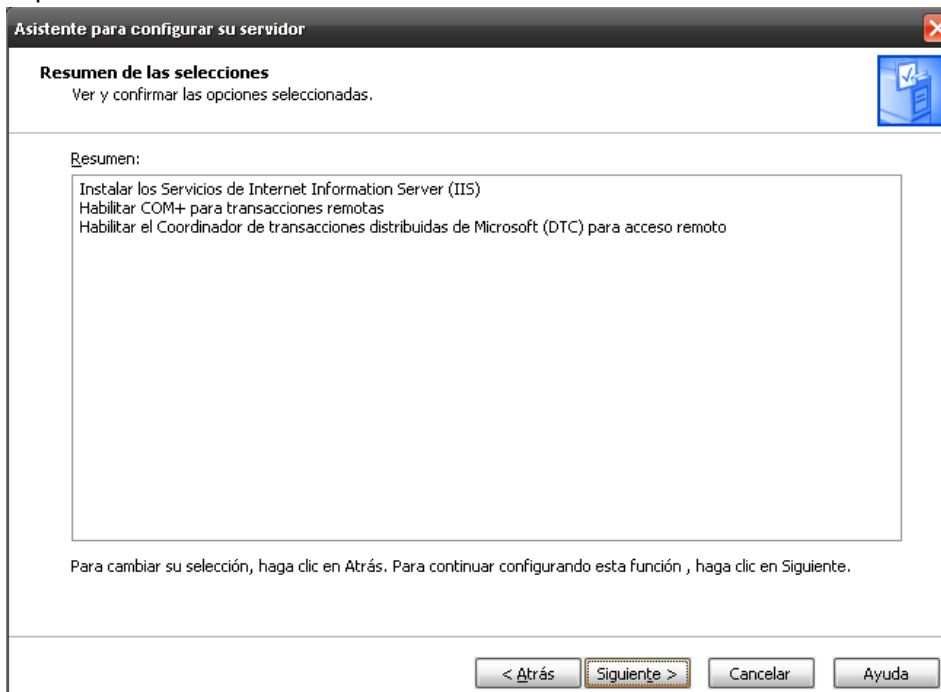


6. Seleccionamos la opción de servidor de aplicaciones (IIS,ASP,NET) y damos clic en siguiente.

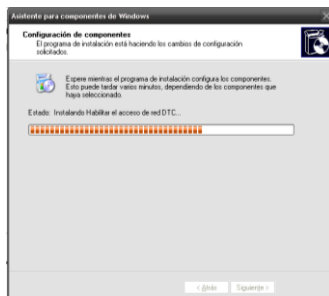
7. En esta pantalla no seleccionamos ninguna casilla y solo damos clic en siguiente.



8. En esta pantalla nos muestra un resumen de la instalacion de nuestro servidor de aplicaciones.

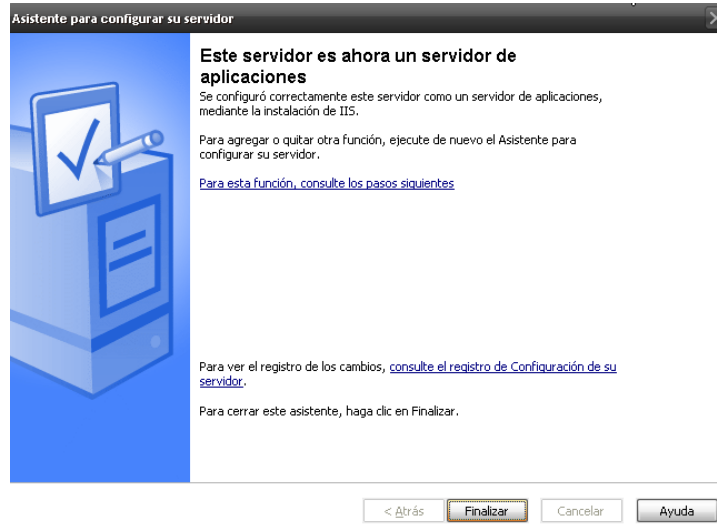


9. Para continuar solo damos clic en siguiente.



- 10.

11. Y comenzara a instalarse.
12. Una vez q termine nos aparesera una pantalla de termino del asistenete.



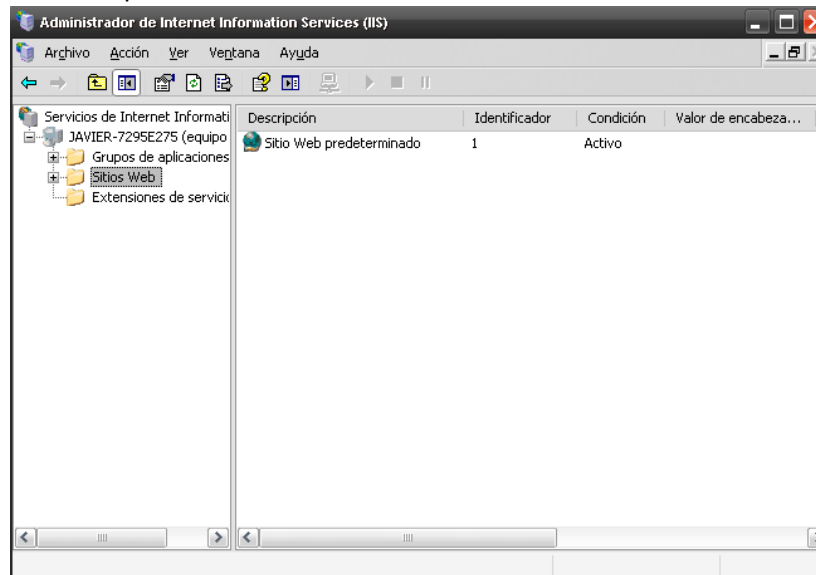
13. Daremos clic en finalizar.
14. Y procederemos a la configuraciopn de nuestro servidor.

15. Nos bamos a  Inicio

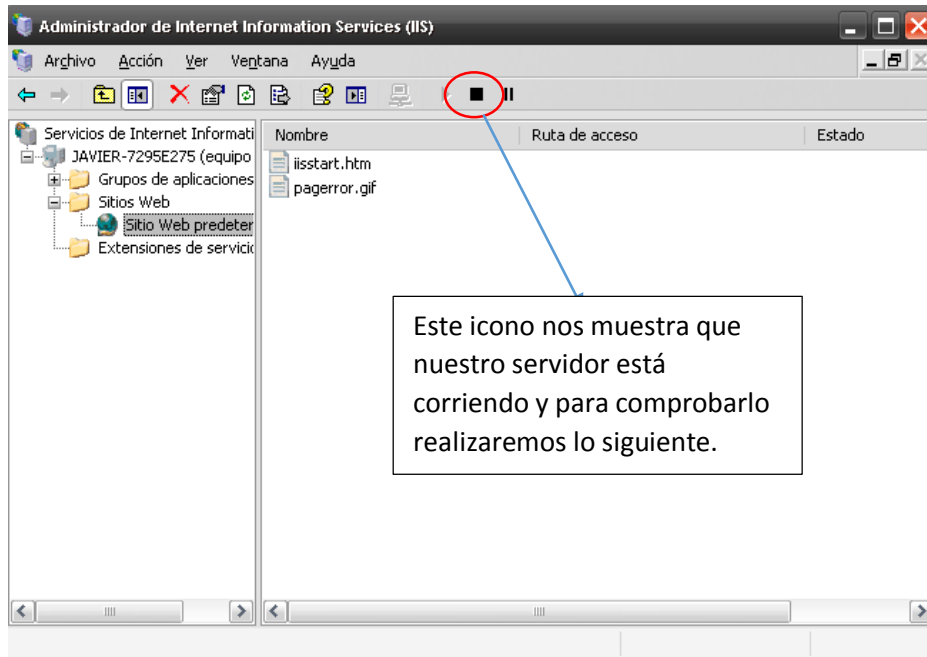
16. Seleccionamos la opción de  Herramientas administrativas

17. Daremos clic en  Administrador de Internet Information Services (IIS)

18. Y en esta pantalla daremos clic en sitios web.



19. Seleccionamos sitio web predeterminado.

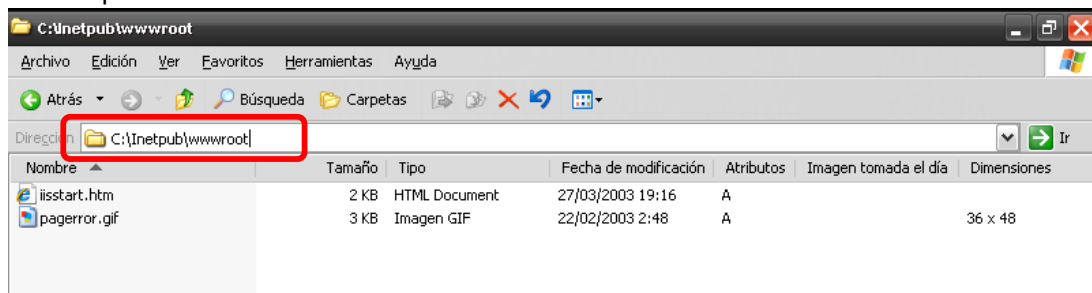


20. Abrimos nuestro explorador y escribimos la siguiente direccion.

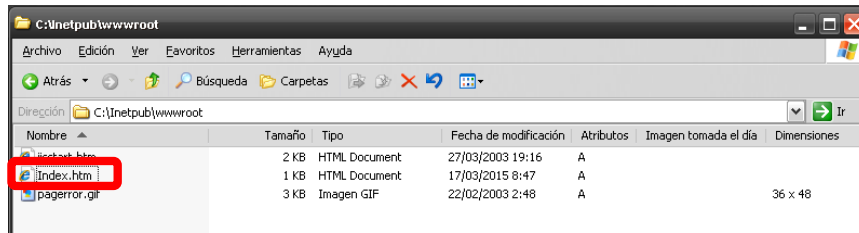


21. Y si al dar enter nos muestra esta pagina es que si esta funcionando de los contrario nos mandaria a la pagina de error predeterminada de internet explorer.

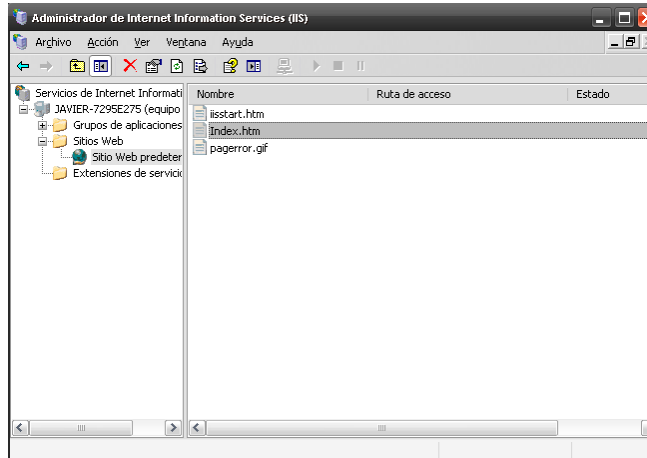
22. Para agregar nuestra propia pagina en este servidor lo que tenemos que hacer es ir hasta esta carpeta.

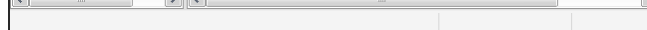


23. Y vamos a crear o insertar una pagina que se llamara Index o como la queramos llamar debe ser htm.

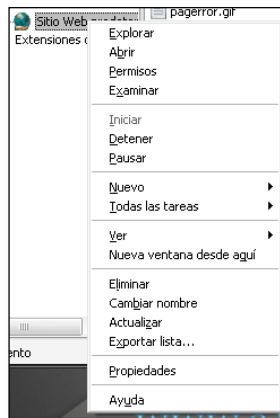


24. Ya creada volvemos a nuestra configuración.



25. En  como podemos ver ya nos aparecera nuestra pagina indes en la parte derecha de esta pantalla.

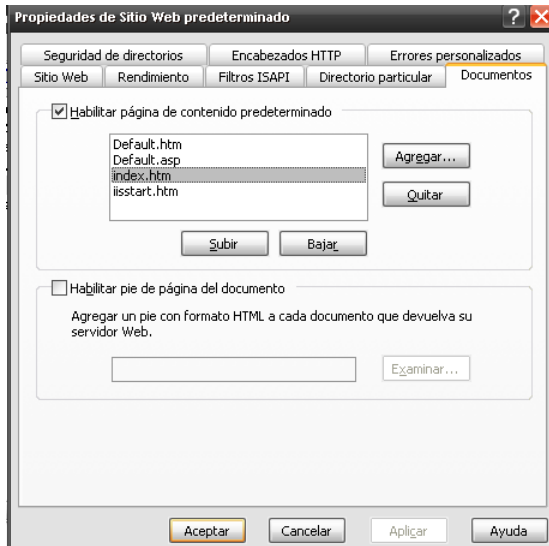
26. Daresmo clic derecho en  Sitio Web predeter



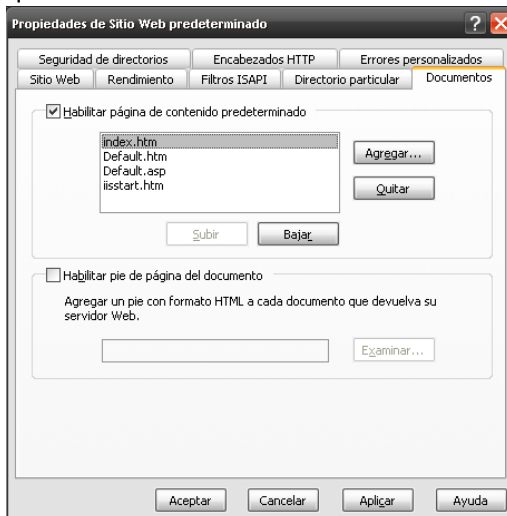
27. Damos clic en propiedades.



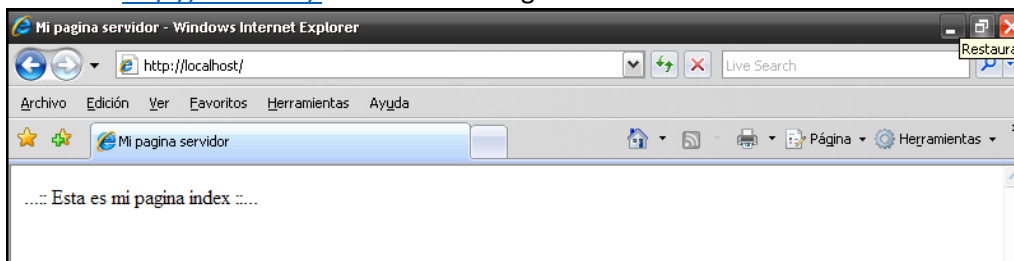
28. En esta pantalla damos clic en la pestaña de documentos.



29. Seleccionamos nuestra pagina index y damos clic en el boton subir hasta que este primero que todas.



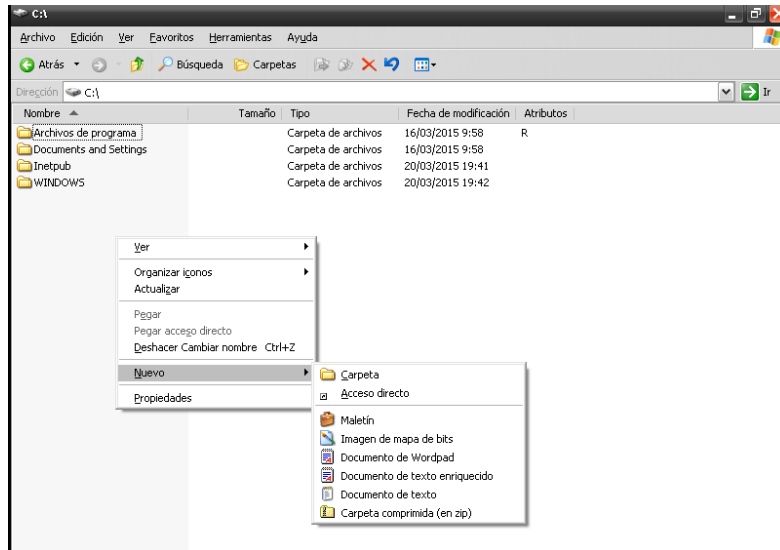
30. Damos clic en aceptar y comprobamos que nuestra pagina sea la que llame al escribir la direccion <http://localhost/> en nuestro navegador.



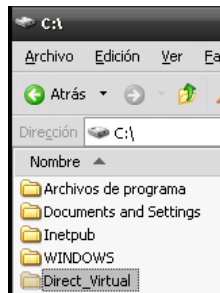
31. Como vemos nuestro servidor funciona correctamente.

32. Ahora crearemos un directorio virtual.

33. Para eso vamos a C:/ y creamos una carpeta donde se almacenaran los archivos de nuestro directorio.



34. Le colocamos un nombre.

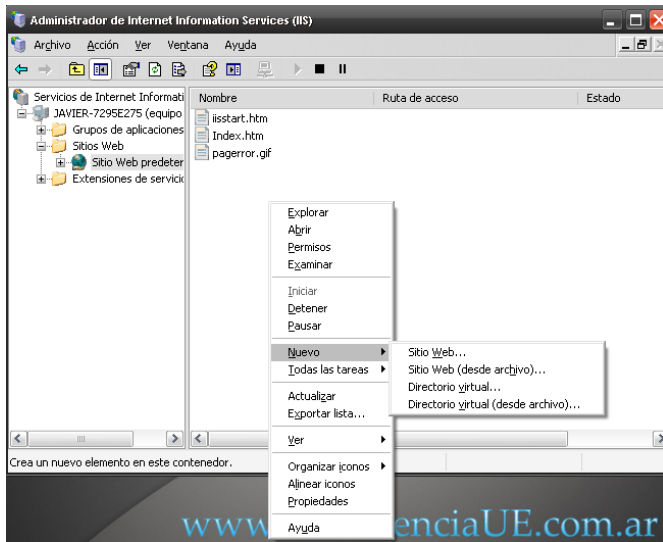


35. En mi caso se llama Direct_virtual.

36. Dentro colocamos o creamos una pagina web tambien htm.



37. Una vez hecho esto volbemos a nuestro asistente de servicios de internet.



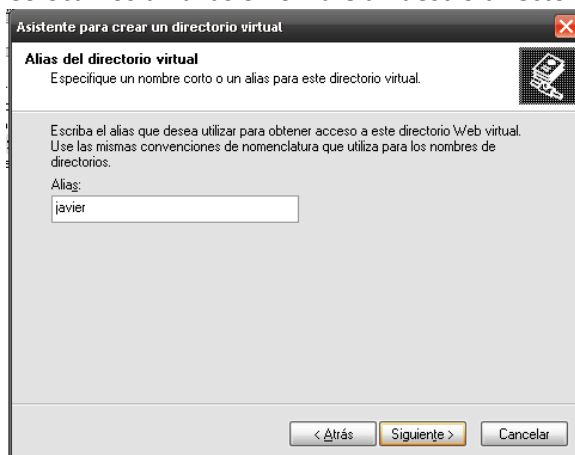
38. Damos clic derecho en el espacio en blanco y seleccionamos la opción de nuevo y seleccionamos directorio virtual.



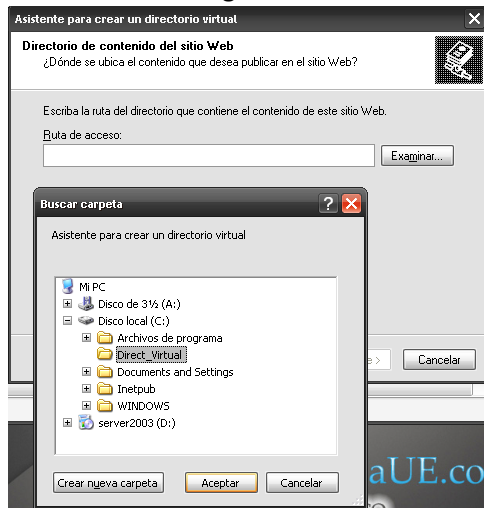
39. Nos parasesera la pantalla del asistente para poder configurar nuestro directorio virtual.

40. Damos clic en siguiente.

41. Colocamos un alias o nombre a nuestro directorio en mi caso seria javier.

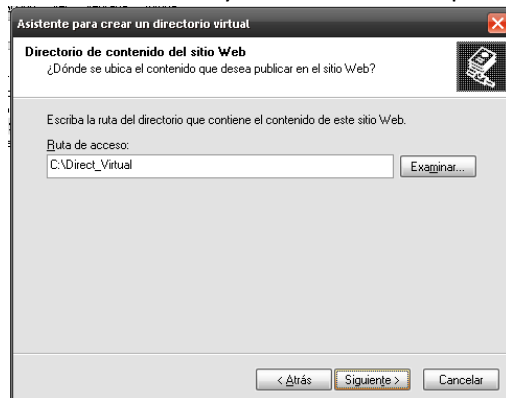


42. Daremos clic en siguiente.

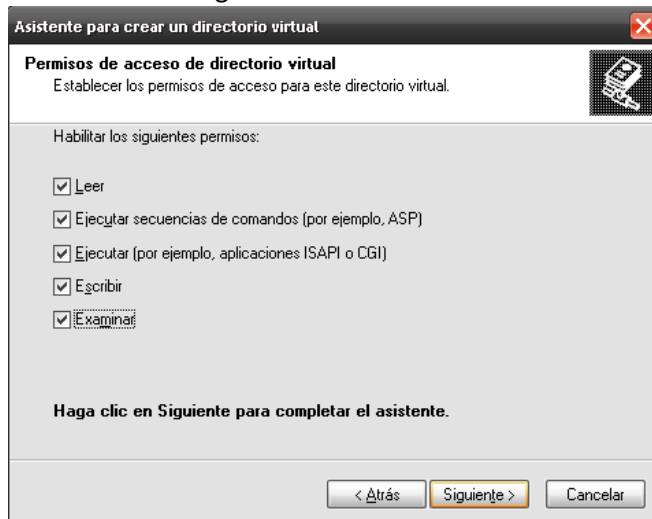


43. Aquí seleccionaremos la dirección de la carpeta que creamos anteriormente.

44. La seleccionamos y damos clic en aceptar.



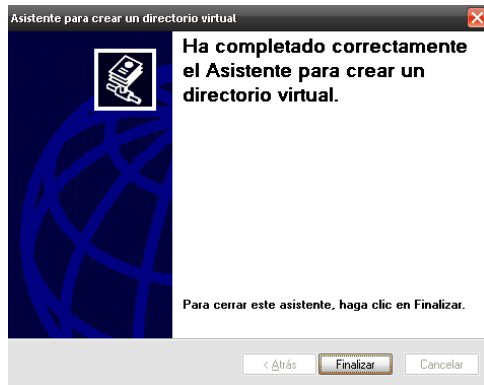
45. Y damos clic en siguiente.



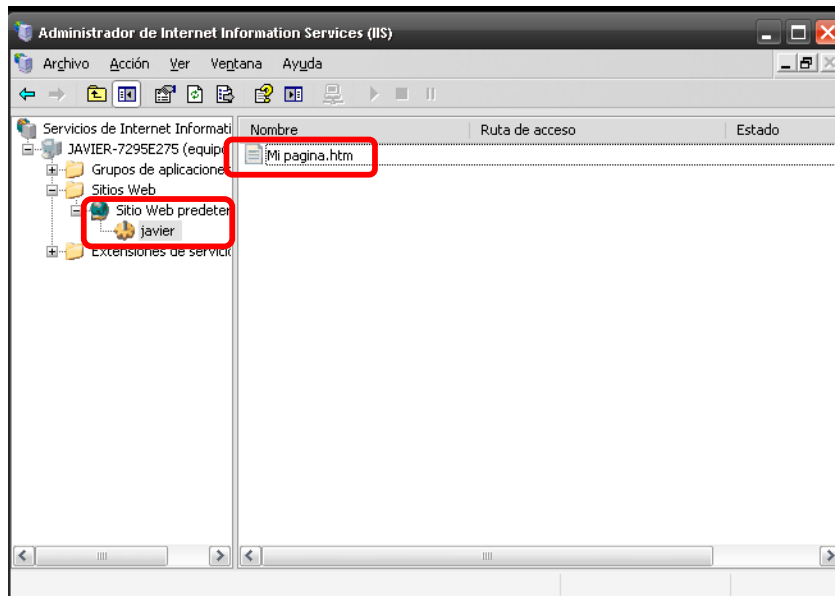
46. Nos aparece esta pantalla donde daremos los permisos que requiramos o queramos dar.

47. Damos clic en siguiente.

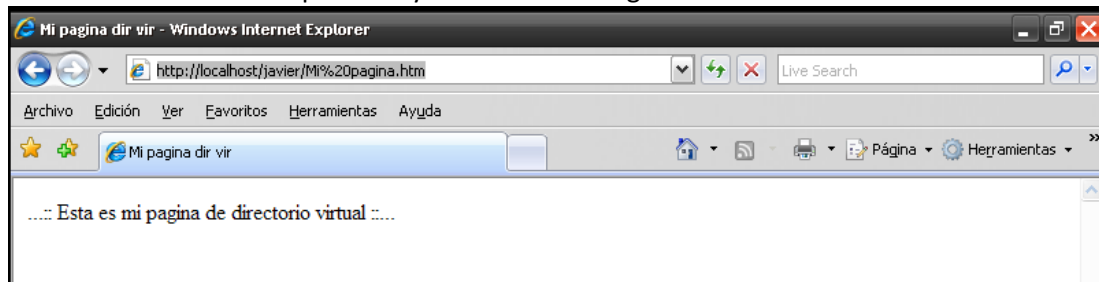
48.



49. Y hemos terminado de configurar nuestro directorio virtual.
50. Daremos clic en finaliza y posteriormente comprobaremos que funciona abriendo la pagina que colocamos en la carpeta que asignamos a nuestro directorio.
51. Y como podemos ver en nuestra pantalla de administrador de internet se nos a agregado nuestro directorio.



52. Pues abrimos nuestro explorador y escribinmos la siguiente direccion.



53. Y como vemos nos abre la pagina que colocamos dentro de la carpeta que le asignamos a nuestro directorio virtual.